

DANS CE CADRE

Académie :	Session :
Examen :	Série :
Spécialité/option :	Repère de l'épreuve :
Epreuve/sous épreuve :	
NOM :	
(en majuscule, suivi s'il y a lieu, du nom d'épouse)	
Prénoms :	N° du candidat
Né(e) le :	(le numéro est celui qui figure sur la convocation ou liste d'appel)
Appréciation du correcteur	
Note :	

NE RIEN ÉCRIRE

Il est interdit aux candidats de signer leur composition ou d'y mettre un signe quelconque pouvant indiquer sa provenance.

REPÈRE 14DNBPROHGECME1

Diplôme National du Brevet - Session 2014

ÉPREUVE D'HISTOIRE-GÉOGRAPHIE ET ÉDUCATION CIVIQUE Série Professionnelle

DURÉE : 2 heures

COEFFICIENT : 2

L'usage de la calculatrice et de tout document est interdit.

Dès que le sujet vous est remis, assurez-vous qu'il est complet.

Le sujet est composé de 13 pages :

- Première partie : HISTOIRE, notée sur 13 points
- Deuxième partie : GÉOGRAPHIE, notée sur 13 points
- Troisième partie : ÉDUCATION CIVIQUE, notée sur 10 points

Maîtrise de la langue (orthographe et expression écrite) : 4 points

Le candidat doit répondre sur le sujet et veiller à ne pas oublier des questions.

NE RIEN ÉCRIRE DANS CETTE PARTIE

PREMIÈRE PARTIE : HISTOIRE (13 points)

I. QUESTIONS (7 points)

1. En quelle année la bataille d'Alésia s'est-elle déroulée ? Entourez la bonne réponse.
(1 point)

52 av. J.-C.

800

1598

2. Pendant quelle période le mur de Berlin a-t-il existé ? Cochez la bonne réponse.
(1 point)

1958 - 1969

1961 - 1989

1940 - 1944

NE RIEN ÉCRIRE DANS CETTE PARTIE

II. TRAVAIL SUR DOCUMENT (6 points)



Source : L'histoire par l'image. Affiche publiée en juillet 1940.
© Paris - Musée de l'Armée, Dist. RMN-Grand Palais/Pascal Segrette.

1. Nommez l'auteur du message délivré par cette affiche.

.....

.....

NE RIEN ÉCRIRE DANS CETTE PARTIE

2. Relevez :

- l'année de publication de l'affiche
- la ville où a été publiée cette affiche

.....

.....

.....

.....

3. Relevez dans le document une raison pour laquelle la France doit continuer à se battre.

.....

.....

.....

.....

4. À l'aide du document et de vos connaissances, citez deux exemples de résistance à l'occupant et au régime de Vichy pendant la Seconde Guerre mondiale sur le territoire français.

.....

.....

.....

.....

.....

.....

.....

.....

.....

.....

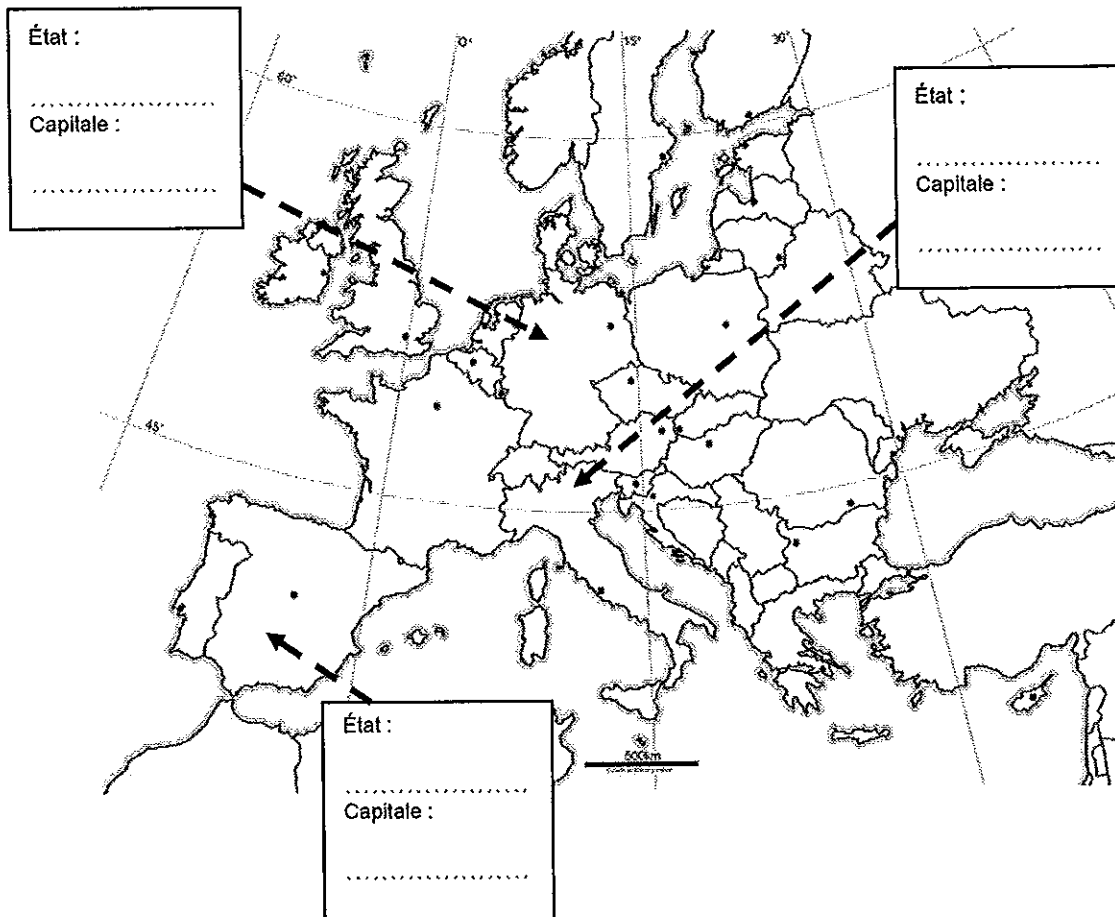
.....

NE RIEN ÉCRIRE DANS CETTE PARTIE

DEUXIÈME PARTIE : GÉOGRAPHIE (13 points)

I. QUESTIONS (6 points)

1. Sur la carte ci-dessous, localisez et nommez dans les rectangles correspondants (3 points) :
- les États suivants : Allemagne ; Italie ; Espagne.
 - les capitales de ces États.

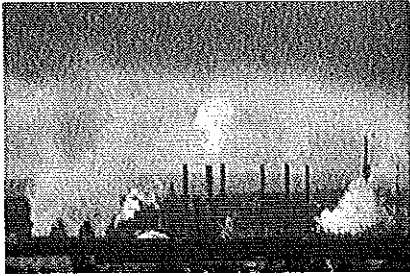


2. Parmi les propositions suivantes cochez la bonne réponse. (0,5 point).

- L'Île-de-France est une union d'États.
- L'Île-de-France est la première région économique française et la plus peuplée.
- L'Île de France est une région attrayante mais qui est mal connectée au reste du monde.

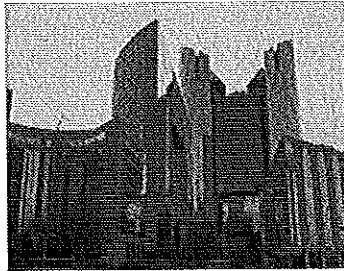
NE RIEN ÉCRIRE DANS CETTE PARTIE

3. Reliez chacune des photographies à l'espace auquel elle correspond. (1,5 point)



Vue du site de Feyzin (vallée du Rhône)

•



Vue de la Défense (Île-de-France)

•



Vue des plaines de la Beauce (Bassin parisien)

•

•
Espace agricole

•
Espace industriel

•
Espace de services

4. Donnez un exemple qui montre l'intégration de la France dans l'Union européenne. (1point)

.....

.....

.....

NE RIEN ÉCRIRE DANS CETTE PARTIE

II. TRAVAIL SUR DOCUMENT (7 points)

L'évolution de la périurbanisation en France

Le développement d'un habitat pavillonnaire(1) résidentiel en périphérie des grandes villes - dit "périurbain" - a commencé dans les années 1960. [...]

Au total, la population périurbaine a doublé, de 5,6 à 10,2 millions d'habitants entre 1962 et 2006. Un Français sur six vit dans ce type de territoire.

Deux phénomènes ont contribué à la périurbanisation : les hausses des prix au mètre carré dans les centres villes, et la généralisation de l'utilisation de la voiture individuelle, jointe à l'amélioration du réseau routier. Ce mode de vie correspond à une aspiration forte(2) : posséder une maison individuelle et disposer d'espaces verts à proximité. [...]

La population périurbaine est plus favorisée que la moyenne, plus souvent propriétaire, et vit dans des conditions plus favorables. [...] En revanche, son mode de vie dépend pour beaucoup de l'automobile et elle subit les conséquences de la hausse des prix des carburants.

Louis Maurin, directeur du site Centre d'observation de la société

Source : Centre d'observation de la société

Article mis en ligne le 10/02/2012, <http://www.observationsociete.fr/>

(1) Espace composé de maisons individuelles

(2) Une aspiration forte : un grand désir.

1. Relevez dans la première phrase la définition du mot « périurbain ».

.....

.....

.....

NE RIEN ÉCRIRE DANS CETTE PARTIE

2. Relevez un élément qui montre que la population périurbaine a augmenté entre 1962 et 2006.

.....

.....

.....

3. Citez deux éléments du texte qui expliquent le développement des espaces périurbains.

.....

.....

.....

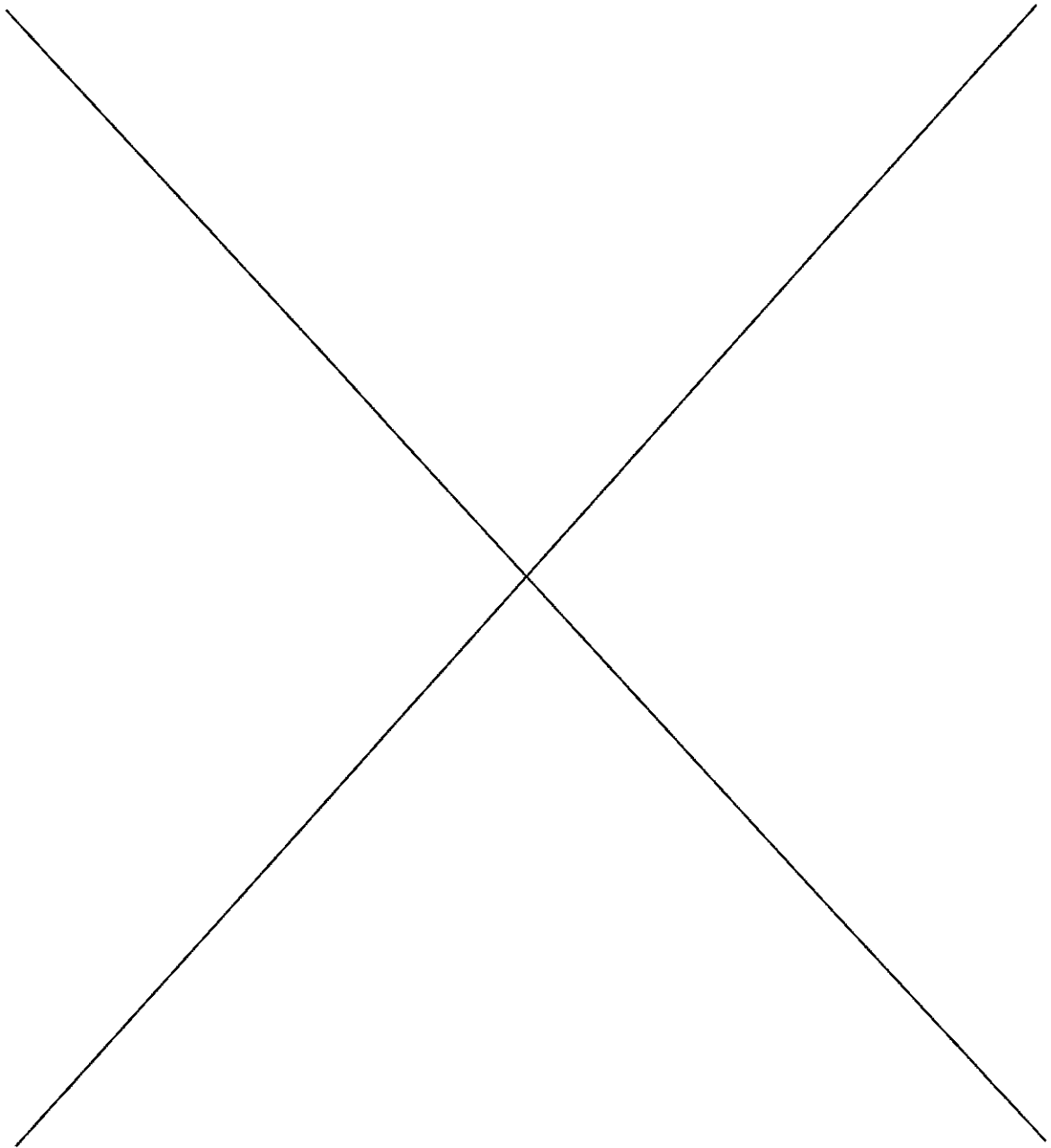
4. Indiquez à l'aide du texte ou de vos connaissances, une conséquence négative du mode de vie périurbain.

.....

.....

.....

NE RIEN ÉCRIRE DANS CETTE PARTIE



NE RIEN ÉCRIRE DANS CETTE PARTIE

TROISIÈME PARTIE : ÉDUCATION CIVIQUE (10 points)

I. QUESTIONS (5 points)

1. En quelle année a été établi le suffrage universel masculin en France ? Entourez la bonne réponse. (1 point)

1789

1848

1905

2. Citez deux missions de la Défense nationale. (2 points)

.....

.....

.....

.....

3. Citez deux objectifs de la Journée défense et citoyenneté (JDC). (2 points)

.....

.....

.....

.....

.....

.....

.....

NE RIEN ÉCRIRE DANS CETTE PARTIE

II. TRAVAIL SUR DOCUMENT (5 points)

LA RÉPUBLIQUE ET LA CITOYENNETÉ

PRÉAMBULE.

Le peuple français proclame solennellement son attachement aux Droits de l'homme et aux principes de la souveraineté nationale [...].

ARTICLE PREMIER.

La France est une République indivisible, laïque, démocratique et sociale. Elle assure l'égalité devant la loi de tous les citoyens sans distinction d'origine, de race ou de religion. Elle respecte toutes les croyances. Son organisation est décentralisée. La loi favorise l'égal accès des femmes et des hommes aux mandats électoraux et fonctions électives, ainsi qu'aux responsabilités professionnelles et sociales. [...]

ARTICLE 2.

La langue de la République est le français.
L'emblème national est le drapeau tricolore, bleu, blanc, rouge.
L'hymne national est « La Marseillaise ».
La devise de la République est « Liberté, Égalité, Fraternité ».
Son principe est : gouvernement du peuple, par le peuple et pour le peuple.

Extrait de la Constitution du 4 octobre 1958, révisée le 23 juillet 2008. Source : Légifrance.

1. De quel texte fondateur de la République est extrait ce document ?

.....

.....

.....

NE RIEN ÉCRIRE DANS CETTE PARTIE

2. Citez deux valeurs de la République présentes dans l'article premier.

.....

.....

.....

.....

3. Relevez dans le document deux symboles de la République.

.....

.....

.....

.....

NE RIEN ÉCRIRE DANS CETTE PARTIE